



CHI SIAMO

La **Fondazione "Opera San Camillo"** è un Ente **non a scopo di lucro** i cui risultati positivi sono utilizzati nella gestione delle opere stesse e nelle missioni.

La Fondazione gestisce **18 strutture** tra case di cura, ambulatori, residenze di riabilitazione e per anziani non autosufficienti, comunità residenziali per malati psichici e altre analoghe patologie e malattie.

La *Persona Umana* è il focus dell'azione assistenziale.

La ricerca scientifica è portata avanti nel rispetto di una concezione etica della vita e della salute.

Importanti sono le sinergie che si creano con il territorio in cui si opera per promuovere il miglioramento continuo oltre che il diritto alla salute.

La **Casa di Cura San Camillo** è una Struttura sanitaria privata gestita dalla *Fondazione "Opera San Camillo"*, nello spirito di *S. Camillo de Lellis*, patrono degli ospedali, dei malati e degli operatori sanitari.

La *Casa di Cura San Camillo* è dotata di 96 posti letto per ricoveri ordinari ed in Day Hospital distribuiti in 3 reparti di degenza con camere da 1 posto letto.

È attivo il **Blocco Operatorio**, appena ristrutturato secondo le leggi e le esigenze più recenti, ed un efficiente **Poliambulatorio** con numerose attività specialistiche e dotato di apparecchiature mediche aggiornate ed efficienti.

CONTATTI

Prenotazione Ambulatorio:



02 6750 2550 – 02 6750 2551 – 02 6750 2282

e-mail: ambulatorio.scami.plv@camilliani.net

Prenotazione Degenza:

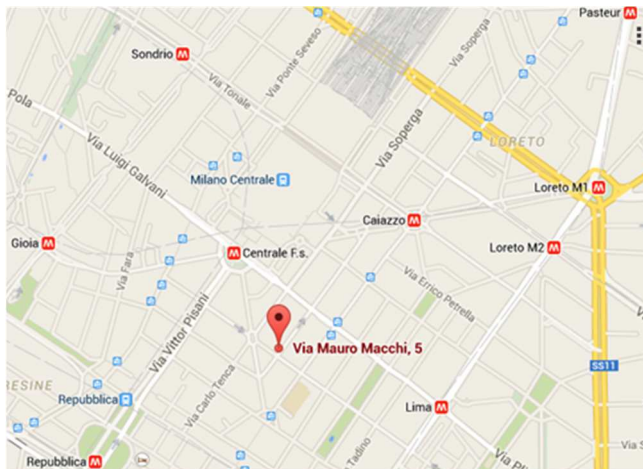
02 6750 2511 – 02 6750 2512 – 02 6750 2513

e-mail: ricoveri.scami@camilliani.net

Sito web: www.sancamillomilano.net

DOVE SIAMO

Via Mauro Macchi 5, Milano



Metropolitana: Linea 1 - Lima

Linea 2 e 3 - *Stazione Centrale*

Tram: 5 e 33 - Vitruvio-Settembrini

Autobus: 60 - Vitruvio-Settembrini

Treno: circa 7 minuti a piedi dalla Stazione Centrale



FONDAZIONE "OPERA SAN CAMILLO"

Casa di Cura San Camillo
via Mauro Macchi n. 5 (Milano)



UNITÀ OPERATIVA DI OCULISTICA

CHIURGIA DELLA CATARATTA

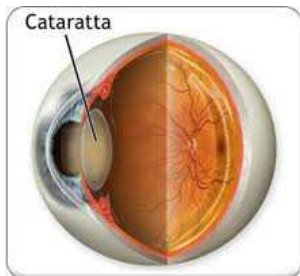
INFO: 02 6750 2510

UNITÀ OPERATIVA DI OCULISTICA

Siamo lieti di comunicare l'introduzione presso la **Casa di Cura San Camillo** di un **nuovo Facoemulsificatore** per il trattamento chirurgico della Cataratta.

La Cataratta: di cosa si tratta

La **Cataratta** è una progressiva e costante opacizzazione del cristallino (la lente all'interno dell'occhio)



che interferisce o blocca il passaggio della luce necessaria a una visione nitida.

Non esistono né farmaci né colliri che possano bloccare il procedere

della *Cataratta*, né tanto meno ridonare lucentezza e trasparenza a un cristallino già opacizzato.

L'unica terapia è quella chirurgica, occorre procedere alla rimozione del cristallino opaco e al posizionamento di un cristallino artificiale sostitutivo.

Rimozione della Cataratta: tecnica mini invasiva

L'introduzione del **nuovo facoemulsificatore** per l'intervento di cataratta consente l'asportazione della stessa con estrema precisione, riducendo ancor di più i rischi dell'intervento. Tale strumentazione permette di ottenere alti livelli di sicurezza durante tutte le fasi dell'intervento riducendo lo stress sull'occhio del Paziente.

Nei sistemi tradizionali la pressione intraoculare può raggiungere valori fino a 5-6 volte superiori rispetto a quelli dell'occhio in condizione fisiologica e presenta numerose fluttuazioni, potenzialmente pericolose, durante le varie fasi della procedura chirurgica. In tale tecnologia innovativa la pressione viene monitorata al fine di generare una pressione più fisiologica (solo 2,5 volte superiore rispetto a quella in condizioni normali).

Il Chirurgo imposta la pressione intra-oculare desiderata ed il sistema lavora per mantenere tale pressione costante durante tutta la procedura.

Ulteriore miglioramento riguardo alla facoemulsificazione è rappresentato dalle nuove punte faco disponibili: queste punte sono caratterizzate da un design unico e rivoluzionario per ridurre lo stress sull'occhio del Paziente e per migliorare l'efficienza di emulsificazione, massimizzando il movimento torsionale in punta e minimizzando il movimento a livello dell'incisione, quest'ultimo potenzialmente dannoso per l'occhio del Paziente.

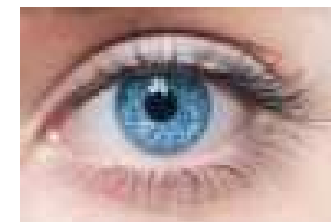
Alla rimozione della Cataratta segue l'impianto del *cristallino artificiale*.

Cristallino Artificiale

È bene precisare che, il cristallino naturale dell'occhio, grazie alla sua elasticità, può cambiare forma riuscendo a mettere a fuoco oggetti sia lontani sia vicini.

In commercio sono disponibili diverse tipologie di *cristallino artificiale* che consentono la visione da lontano o da vicino oppure sia per lontano sia per vicino ed altri ancora consentono la correzione dell'astigmatismo.

Nella scelta del tipo di lente da impiegare si deve essere sicuri che tutte le strutture anatomiche dell'occhio (cornea, retina, nervo ottico) siano in buono stato: la scelta del *cristallino artificiale* viene eseguita dal Chirurgo.



È importante ricordare, che l'intervento di Cataratta non è un intervento rifrattivo (gli interventi rifrattivi sono quelli elettivamente indicati per la correzione dei difetti visivi).

ENTI CONVENZIONATI

La **Casa di Cura San Camillo** è convenzionata con Assicurazioni, Fondi Integrativi, Fondi Sanitari, Casse Mutue ed Aziende