



CHI SIAMO

La **Fondazione "Opera San Camillo"** è un Ente **non a scopo di lucro** i cui risultati positivi sono utilizzati nella gestione delle opere stesse e nelle missioni.

La Fondazione gestisce **18 strutture** tra case di cura, ambulatori, residenze di riabilitazione e per anziani non autosufficienti, comunità residenziali per malati psichici e altre analoghe patologie e malattie.

La *Persona Umana* è il focus dell'azione assistenziale.

La ricerca scientifica è portata avanti nel rispetto di una concezione etica della vita e della salute. Importanti sono le sinergie che si creano con il territorio in cui si opera per promuovere il miglioramento continuo oltre che il diritto alla salute.

La **Casa di Cura San Camillo** è una Struttura sanitaria privata gestita dalla *Fondazione "Opera San Camillo"*, nello spirito di *S. Camillo de Lellis*, patrono degli ospedali, dei malati e degli operatori sanitari.

La *Casa di Cura San Camillo* è dotata di 96 posti letto per ricoveri ordinari ed in Day Hospital distribuiti in 3 reparti di degenza con camere da 1 posto letto.

È attivo il **Blocco Operatorio**, appena ristrutturato secondo le leggi e le esigenze più recenti, ed un efficiente **Poliambulatorio** con numerose attività specialistiche e dotato di apparecchiature mediche aggiornate ed efficienti.

CONTATTI

Prenotazione Ambulatorio:



02 6750 2550 – 02 6750 2551 – 02 6750 2282

e-mail: ambulatorio.scami.plv@camilliani.net

Prenotazione Degenza:

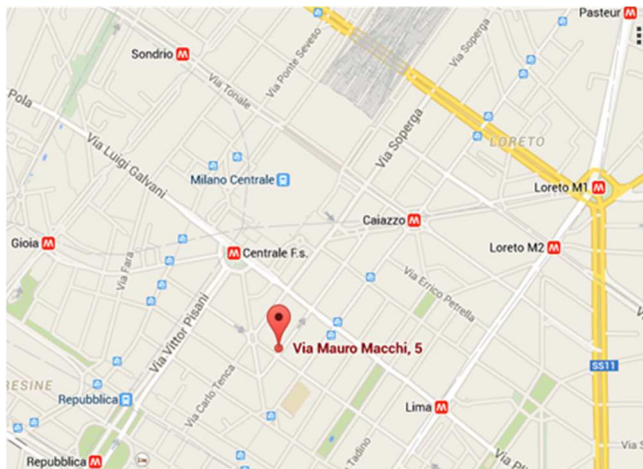
02 6750 2511 – 02 6750 2512 – 02 6750 2513

e-mail: ricoveri.scami@camilliani.net

Sito web: www.sancamillomilano.net

DOVE SIAMO

Via Mauro Macchi 5, Milano



Metropolitana: Linea 1 - Lima

Linea 2 e 3 - *Stazione Centrale*

Tram: 5 e 33 - Vitruvio-Settembrini

Autobus: 60 - Vitruvio-Settembrini

Treno: circa 7 minuti a piedi dalla Stazione Centrale



FONDAZIONE "OPERA SAN CAMILLO"

Casa di Cura San Camillo
via Mauro Macchi n. 5 (Milano)



CHIRURGIA GENERALE

I TUMORI DELLA CUTE
PERCORSO DI DIAGNOSI E CURA



Unità Operativa di Chirurgia Generale

Siamo lieti di comunicare l'introduzione presso la Casa di Cura San Camillo di Milano dello

"Ambulatorio di Oncologia Dermatologica"

Team Chirurgico

La Casa di Cura si avvale della consulenza di un gruppo di chirurghi esperti in oncologia cutanea che da anni lavora in Istituti altamente specializzati di assoluto prestigio e riferimento nazionale.

In particolare il *team* vanta una ampissima casistica operatoria (più di 10.000 interventi eseguiti) e molteplici pubblicazioni su riviste scientifiche internazionali.

Quali sono le principali lesioni della cute?

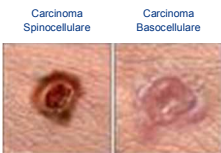
I **nevi displastici (atipici)**, sono dei particolari nevi che possono assomigliare ad un melanoma e che in alcuni casi possono costituire un fattore di rischio.



Il **melanoma cutaneo** è una delle forme più pericolose di tumore della pelle perché in stadio avanzato è grado di diffondersi (metastatzare) in altre parti del corpo.



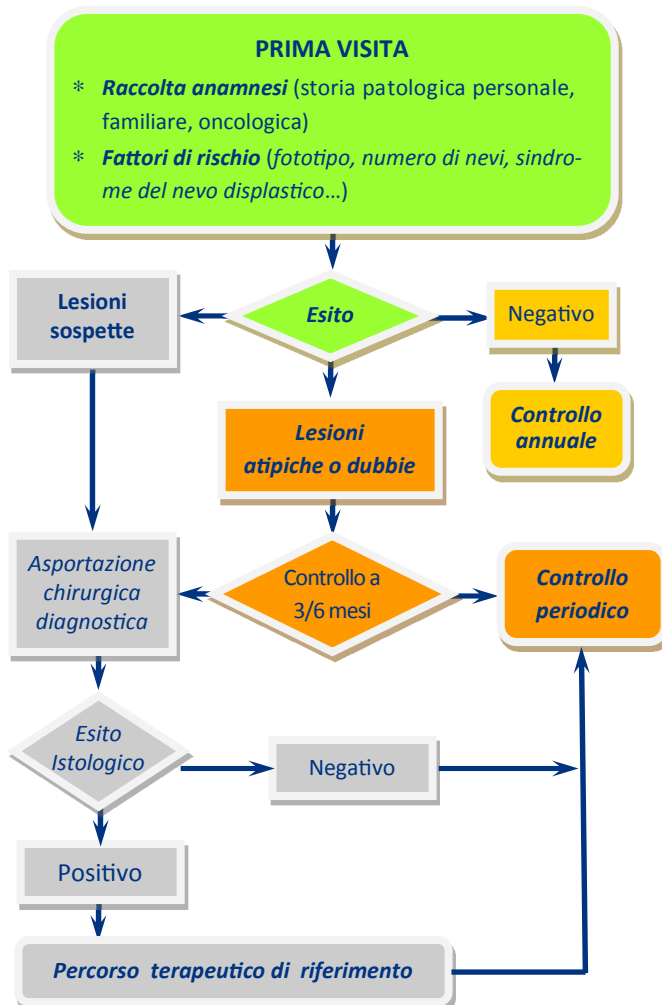
I **tumori epiteliali della cute** come il Carcinoma basocellulare e quello spinocellulare (più grave) sono dei frequenti tumori cutanei che operati in uno stadio precoce portano a guarigione nel 100% dei casi con interventi poco deturpanti.



Quale è il Percorso Diagnostico?

La **diagnosi precoce** rappresenta il momento fondamentale nella cura di questi tumori.

La visita dev'essere eseguita da un medico esperto che si avvale della **dermatoscopia** o **epiluminescenza**, speciale tecnica di ingrandimento ed illuminazione della cute. Eventualmente poi potrà essere necessaria una biopsia per confermare la diagnosi.



Qual è il Percorso Terapeutico?

La cura del **melanoma cutaneo** deve essere delegata a medici di grande esperienza per la potenziale gravità e complessità di questa patologia.

Il primo approccio terapeutico è in genere la **chirurgia** che spesso riesce a curare definitivamente la malattia in fase iniziale. In alcuni casi vengono asportati anche i **linfonodi "sentinella"**, ovvero i primi a ricevere linfa direttamente dal tumore. Se questi contengono cellule tumorali, vengono asportati anche tutti quelli della stazione linfonodale interessata. Esistono anche **terapie** definite **locoregionali** come le perfusioni ipertermiche antiblastiche o l'elettrochemioterapia.

La **terapia medica** del melanoma allo stadio avanzato in questi ultimi anni ha cambiato molto le prospettive di cura per i pazienti. Sono disponibili nuove molecole per terapie sempre più mirate e personalizzate, come anticorpi monoclonali oppure farmaci ad azione immunomodulante ossia che stimolano il sistema immunitario ad agire contro il tumore.

Il trattamento degli altri **tumori cutanei (carcinomi basocellulari, squamocellulari, degli annessi cutanei, a cellule di Merkel)** è in genere **chirurgico**. Anche per questi tumori, ad eccezione del carcinoma basocellulare che ha una malignità locale, vengono prese in considerazione le **medesime opzioni terapeutiche** che sono contemplate per il melanoma.

ENTI CONVENZIONATI

La Casa di Cura San Camillo è convenzionata con Assicurazioni, Fondi Integrativi, Fondi Sanitari, Casse Mutue ed Aziende.

